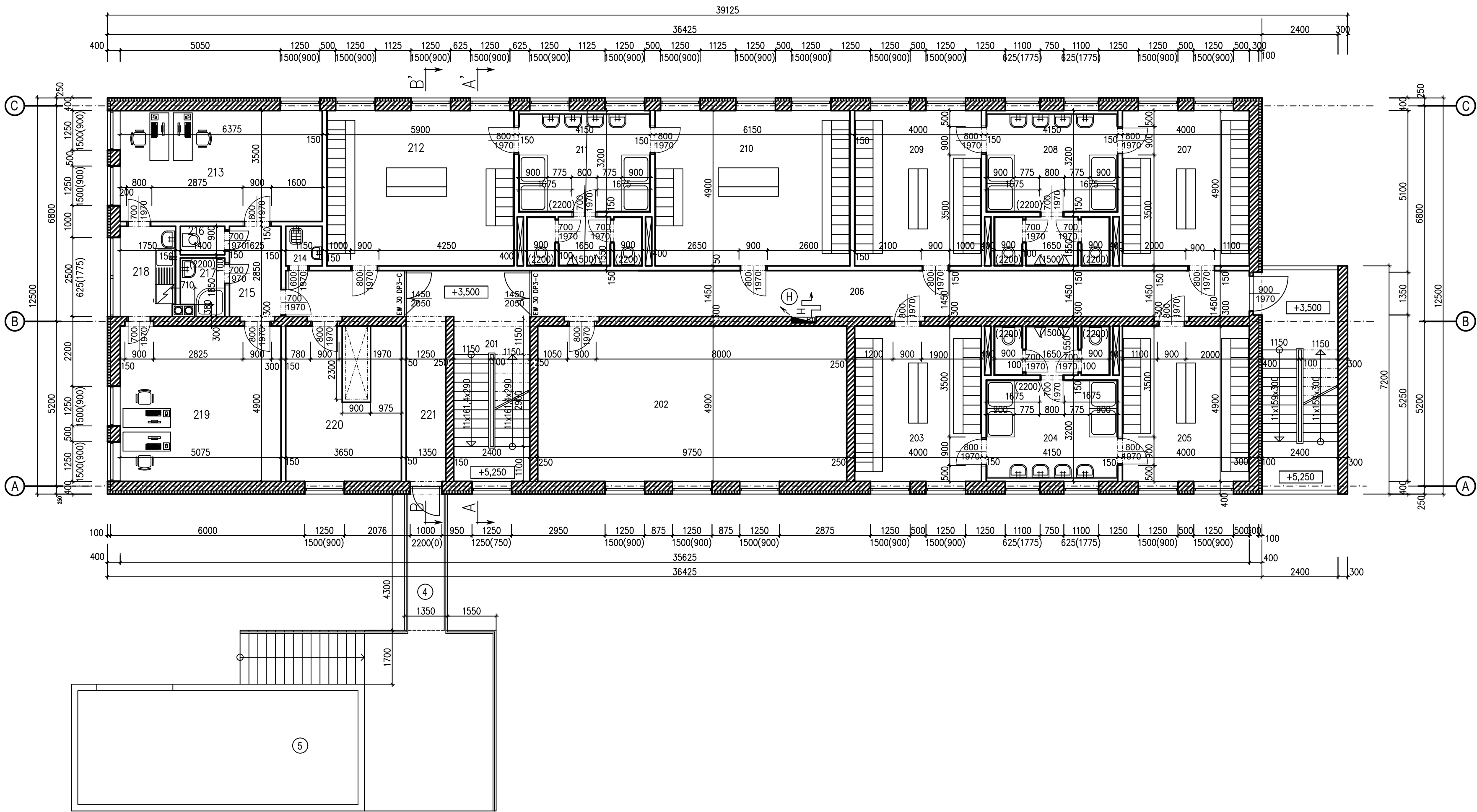
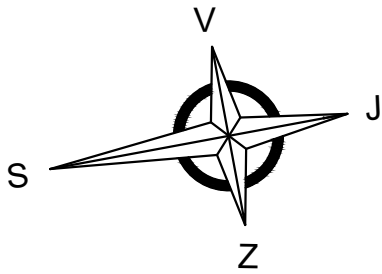


PŮDORYS 2.NP M 1:100



LEGENDA MÍSTNOSTÍ

OZN.	ÚČEL MÍSTNOSTI	PLOCHA /M ² /	PODLAHA		ÚPRAVY POVRCHŮ			PODHLID
			SKLADBA	POVRCH	OBLAD.MADLA	OMITKA	MALBA	
201	SCHODIŠŤOVÝ PROSTOR	12,50	S2	K1a,K2 – KERAM. DL.	----	OS	MD–C	----
202	POSÍLOVNA	48,75	S3	P2 – PVC	04	OS, SSDK	MD–C	P1
203	ŠATNA M8	19,60	S3	P2 – PVC	----	OS, SSDK	MD–C	P2
204	UMÝVÁRNA + WC	20,35	S4	K3,K4 – KERAM. DL.	01,02	OS, SSDK	MD–B	P3
205	ŠATNA M7	19,60	S3	P2 – PVC	----	OS, SSDK	MD–C	P2
206	CHODBA	44,00	S4	K1a – KERAM. DL.	----	OS, SSDK	MD–C	P1
207	ŠATNA M6	19,60	S3	P2 – PVC	----	OS, SSDK	MD–C	P2
208	UMÝVÁRNA + WC	20,35	S4	K3,K4 – KERAM. DL.	01,02	OS, SSDK	MD–B	P3
209	ŠATNA M5	19,60	S3	P2 – PVC	----	OS, SSDK	MD–C	P2
210	ŠATNA V2	30,15	S3	P2 – PVC	----	OS, SSDK	MD–C	P2
211	UMÝVÁRNA + WC	20,35	S4	K3,K4 – KERAM. DL.	01,02	OS, SSDK	MD–B	P3
212	ŠATNA V1	30,15	S3	P2 – PVC	----	OS, SSDK	MD–C	P2
213	TRENERŮ II	21,45	S3	P2 – PVC	----	OS, SSDK	MD–C	P2
214	OKLADOVÁ MÍSTNOST	5,80	S4	K3 – KERAM. DL.	03	SSDK	MD–B	----
215	PŘEDSÍŇ	4,65	S3	P2 – PVC	04	OS, SSDK	MD–B	P1
216	WC	1,30	S4	K3 – KERAM. DL.	02	SSDK	MD–B	P1
217	UMÝVÁRNA	2,50	S4	K3 – KERAM. DL.	05	OS, SSDK	MD–B	P3
218	KUCHYŇKA	5,00	S3	P2 – PVC	04	OS, SSDK	MD–B	P1
219	TRENERŮ I	24,85	S3	P2 – PVC	----	OS, SSDK	MD–C	P2
220	SKLAD	17,90	S4	K1b – KERAM. DL.	----	OS, SSDK	MD–B	----
221	PŘÍCHOD	7,00	S1	K1a – KERAM. DL.	----	OS, SSDK	MD–C	P1
223	SCHODIŠŤE	7,00	S4	T1 – TERAC. DL.	----	----	----	----



SOUŘADNICOVÝ SYSTÉM : JTSK

VÝŠKOVÝ SYSTÉM : BALŤ PO VYROVNÁNÍ

0,000 = 216,200 m n. m.

POZNÁMKA

- ① OKAPOVÝ CHODNÍK SPÁDOVANÝ OD OBJEKTU 2% Z BETONOVÉ DLAŽBY
② V CHODBĚ A HALE BUDE PROVEDEN SÁDROKARTONOVÝ PODHLID
③ OBJEKT JE ODVĚTRÁVÁN VZDUCHOTECHNIKOU JEDNOTKOU ,KTERÁ JE UMÍSTĚNA VE STROJOVNĚ VZDUCHOTECHNICKÝ V III.NP
④ LÁVKA SPOJUJÍCÍ OBJEKT S NAF. HALOU
⑤ STROJOVNA VZDUCHOTECHNICKÝ A SKLAD
⑥ ELEKTROROZVADĚČ OBJEKTU ŠATEN

LEGENDA HMOT

- ▨ ZDIVO TL. 300 A 250 MM Z DÉROVANÝCH CIHEL 30 P+D P10 A 25 P+D NA MVC 2,5
□ ZDIVO TL. 150 MM A 100 MM SÁDROKARTONOVÉ PŘÍČKY
□ TEPELNÁ IZOLACE Z EPS POLYSTYRÉNU TL.100 mm

HL. PROJEKTANT ING. ARCH.JANSKÝ	ZODP. PROJEKTANT ING. JANSKÝ	VYPRACOVAL ING. JANSKÝ	KONTROLOVAL ING. ARCH.JANSKÝ	TRÉNINKOVÉ CENTRUM MLÁDEŽE 1.FC BRNO BRNO, BRNĚNSKÉ IVANOVICE OBJEKT ŠATEN A UBYTOVÁNÍ	
MÍSTO STAVBY BRNO, BRNĚNSKÉ IVANOVICE					
INVESTOR Tréninkové centrum mládeže 1.FC Brno					
AKCE					
TRÉNINKOVÉ CENTRUM MLÁDEŽE 1.FC BRNO BRNO, BRNĚNSKÉ IVANOVICE OBJEKT ŠATEN A UBYTOVÁNÍ				DATUM	09/2006
				FORMÁT	4 A4
				STUPEŇ	SP
				ZAK. Č.	
				MĚŘÍTKO	1:100
VÝKRES				Č. SOUPRAVY	Č. VÝKRESU
PŮDORYS 2.NP					03